

COMPANY PROFILE

未来へ
運ぶ。

www.toyotayusou.co.jp

トヨタ輸送株式会社 TOYOTA TRANSPORTATION CO., LTD.

トヨタ輸送株式会社

■所在地 愛知県豊田市元町2番地
Address 2, Motomachi, Toyota-shi, Aichi

■設立 1952年(昭和27年)12月25日
Established 25, December, 1952

■代表者 福井弘之
Representative Hiroyuki Fukui

■売上高 連結 1,186億円('24年3月期)
Sales consolidated 118.6 billion yen
(fiscal year ended March.31,2024)
単独 868億円('24年3月期)
non-consolidated 86.8 billion yen
(fiscal year ended March.31,2024)

■国内関連会社 Domestic Affiliates

トヨタ輸送中部株式会社
Toyota Transportation Chubu Co., Ltd.

トヨタ輸送関東株式会社
Toyota Transportation Kanto Co., Ltd.

トヨタ輸送東北センター株式会社
Toyota Transportation Tohoku Center Co., Ltd.

トヨフジ海運株式会社
Toyofuji Shipping Co., Ltd.

トヨタ協賛会 TOYOTA KYOYUKAI

■車両輸送会社(35社) ※は100%出資会社

愛知車輛興業(株)	熊野輸送(株)
安全輸送(株)	高陽輸送(株)
(株)エイコー商事	三岐通運(株)
(株)OTK	須賀陸送(有)
岡山輸送(株)	泰平運輸(株)
(株)カインソー	(株)群馬ロジテム
北見陸送(株)	東奥陸送(株)
岐阜自動車輸送(株)	(株)東海車輛
釧路貨物自動車(株)	東北自動車輸送(株)

トヨタ輸送関東(株)※
トヨタ輸送中部(株)※
トヨタ輸送東北センター(株)
豊鉄運輸(株)
夏目運輸(株)
名波陸送(株)
西川輸送(株)
日本梱包運輸倉庫(株)
(株)日本陸送

日本陸送(株)
ノーストランス(株)
広鉄運輸(株)
丸東運輸(株)
(株)マルノウチ
(株)丸文
ミナトエクスプレス(株)
菱自運輸(株)

■部品輸送会社(16社)

愛知陸運(株)	関東商事(株)
朝日ヶ丘運輸(株)	名古屋東部陸運(株)
(株)朝日サービス	共栄運輸(株)
(株)上組	NX仙台塩電港運(株)
カリツー(株)	

大興運輸(株)
(株)大豊
司企業(株)
(株)TOUHAKU

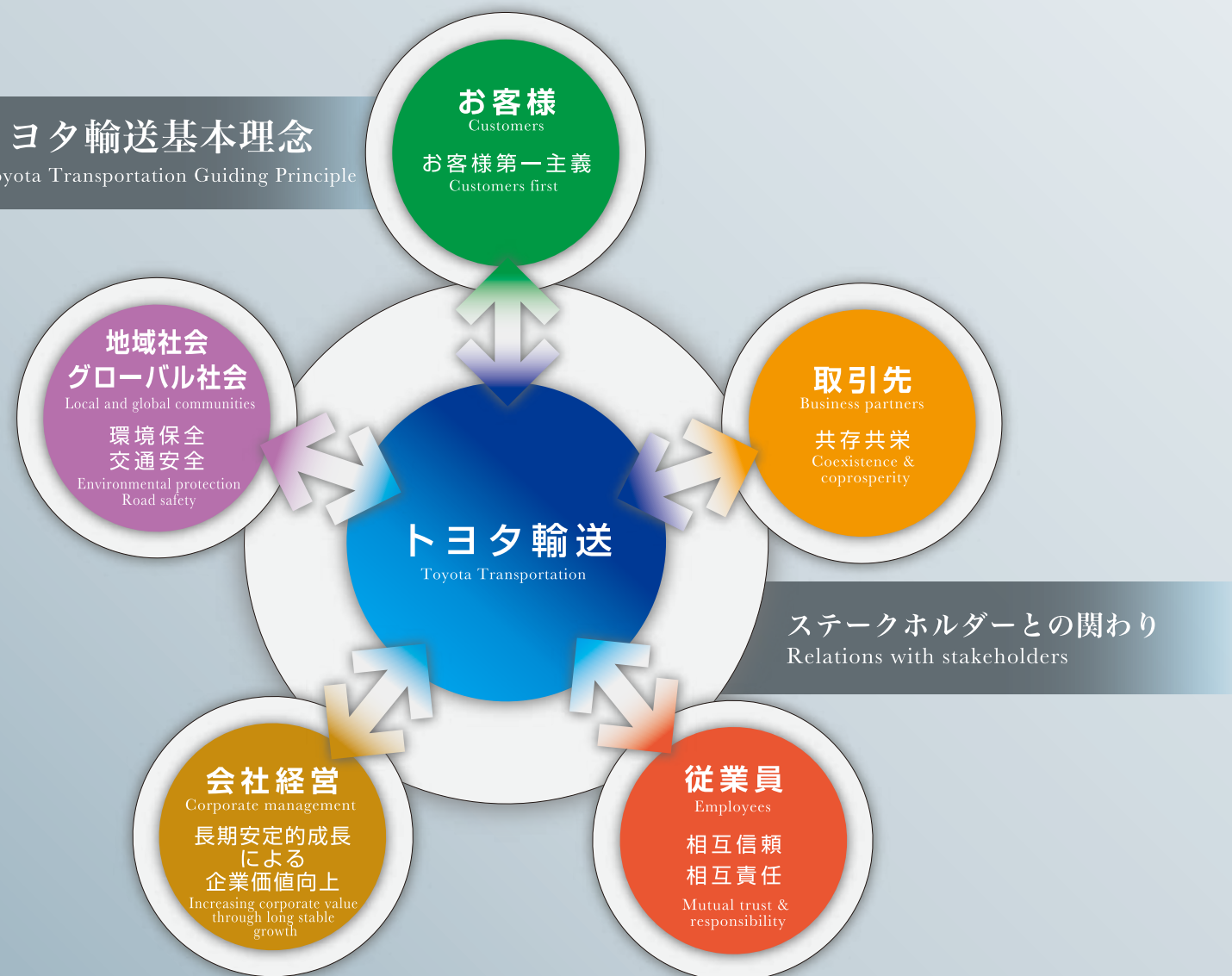
日本通運(株)オートモーティブロジスティクス支店
(株)フジトランスコーポレーション
(株)ユーネットランス



私たちは、
事業活動を通じ、
あらゆる地域において、
「愛され信頼される」
会社を目指します。

We aim to make the company to be "loved and trusted"
in all areas through our business activities.

トヨタ輸送基本理念 Toyota Transportation Guiding Principle



高品質
High Quality

速さ
Speedy

安全
Safe

省コスト
Cost Saving

環境に
やさしい
Ecofriendly

高いレベルでの物流サービスを提供するとともに、
お客様のニーズに合わせた最良のご提案を行います。

We provide high level logistics services and offer most suitable
proposal for customers' needs.

お客様の物流面で最大限に貢献
Utmost contribution to customers in logistics field

物流は、産業や暮らしを支える大動脈

Logistics is the main artery which supports industries and lives
Our business areas include entire road (supply chain) from "manufacturing" and "sales" through "consumption" of auto-industry.

トヨタ輸送は、自動車ビジネスにおける
「生産」から「販売」、そして「消費」に至るまでの
全てのロード(サプライチェーン)が事業領域です。

生産
Manufacturing

販売
Sales

消費
Consumption



部品メーカー
Parts manufacturers



自動車メーカー
Auto manufacturers



カーディーラー
Car dealers



ユーザー
Users



 トヨタ輸送株式会社
TOYOTA TRANSPORTATION CO.,LTD.



未来の“物流”に向けた取り組み Efforts toward "Logistics" in future



作業場の有蓋化 Roofing of working area

作業環境改善 Improvement of working environment

作業者が安全で安心して働くことができるように、
屋外の作業場に屋根を設置(有蓋化)するなど、
作業環境改善に取り組んでいます。

We are making efforts to improve the working environment,
such as installation of roof in outdoor working places so that workers
may work safely and comfortably.



積載車の高所作業削減 Decrease of works at elevated areas of car-carriers

作業負荷軽減 Decrease of work load

作業者の安全性・作業性向上、積載効率アップ、車両コストの低減
を目的に、メーカーと共に、ゼロベースで積載車の仕様を見直し、
次世代キャリアカー「T-MODEL※」を開発・導入しています。

※T-MODEL: Toyota Model of Originally Developed Effective Loading structure

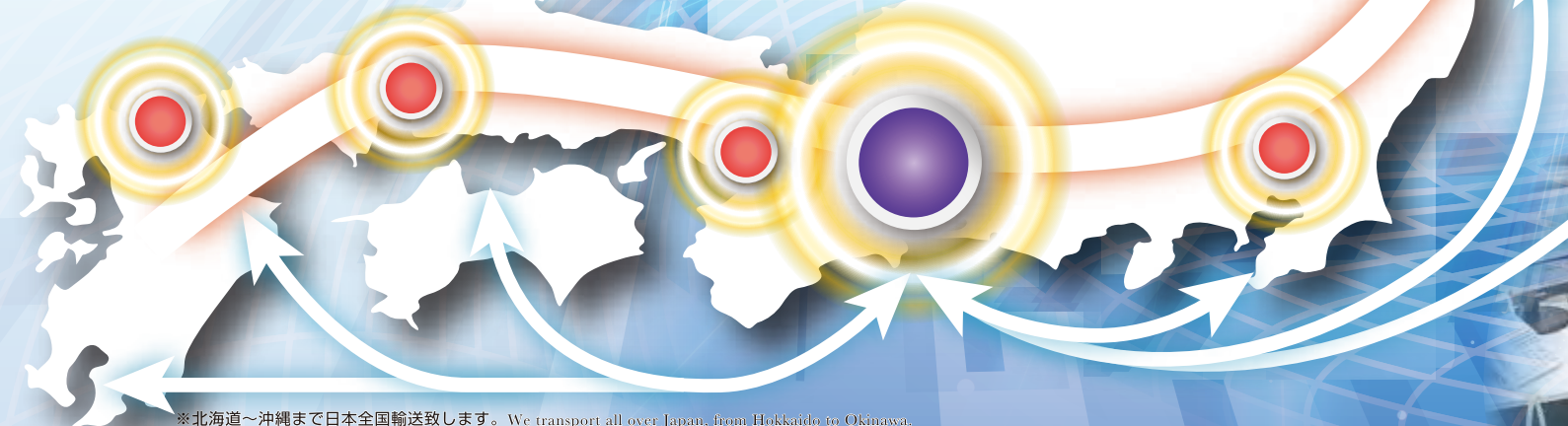
In order to lower cost of vehicle, increase safety and workability of workers,
and improve load efficiency, we continue to conduct zero-base review of
specifications of car-carriers with car manufacturers to make new ones.

完成車物流のプロ集団

積載車による陸上輸送だけでなく、物流ヤードにおける商品車保管や自動車専用船による海上輸送も組み合わせた総合的な物流ネットワークを構築し、トヨタ自動車(株)をはじめとした多くのお客様へ物流サービスを提供しています。

Professionals of logistics for finished cars

We are providing to our many customers including Toyota Motor Corporation, with logistics services such as not only land transportation by car-carriers, but services through comprehensive logistics network established with combination of custody of cars for sales at logistics yards and ocean transportation with pure car carriers.



※北海道～沖縄まで日本全国輸送致します。We transport all over Japan, from Hokkaido to Okinawa.

車両運搬車(キャリアカー)

Car-carrier



キャリアカー Car-carrier



21m フルトレーラ 21m full-trailer

物流ヤード

Logistics yard



積載操作場 Loading area



港湾ヤード Port yard

自動車専用船

Pure car carrier



船内搬入 Inboard carrying-in



船内固縛 Inboard fixing

トヨタ新車輸送(一次輸送)

New Vehicle Transportation
(TMC's exclusive sole distributor)



トヨタの生産する国内向け販売車両を工場から販売店モータープールまで輸送し、海外向け輸出車両は輸出積出港まで輸送しています。一次輸送と呼びます。

We transport cars for domestic sales manufactured by Toyota from factories to motor pools of car dealers, and cars for foreign sales from factories to ports of export, which is called as primary transportation.

トヨタ新車輸送(二次輸送・転送等)

New Vehicle Transportation
(Second Transportation/Other Brands' vehicle Transportation)



一次輸送以外に、販売店モータープールから販売店の各店舗までの輸送(二次輸送)や販売店モータープール間の輸送(転送車輸送)、秘匿車両の輸送などを行っています。

Other than the primary transportation, we transport cars for domestic sales from motor pools of car dealers to retail shops (secondary transportation), and provide transportation service between motor pools of car dealers (car forwarding transportation) and transportation of secret cars.

海外・国内他メーカー新車輸送

Overseas/
Other Domestic Brands' New Vehicle Transportation



フォルクスワーゲングループジャパン(株)、Stellantisジャパン(株)が取扱う海外メーカーの新車(輸入車)を輸入港から全国の販売店へ輸送すると共に、輸入車の保管・付帯作業まで一貫したサービスを提供しています。



We are providing consistent services of transportation of new cars of foreign manufacturers (imported cars) dealt by Volkswagen Group Japan Co., Ltd., Stellantis Japan Ltd. from importing ports to distributors throughout Japan, as well as storage and incidental services.

トヨタ新車を輸送する復路での空車スペースを活用して国内他メーカーの新車を輸送する「共同輸送」を推進しています。これにより、輸送効率が高まり、コスト低減やCO₂排出量削減などの効果が期待できます。

中古車等の輸送

Used Vehicle Transportation



新車輸送以外に、自動車オークション会場への搬入出などの中古車輸送を行っています。

We provide transportation service of used cars such as bringing in and out of cars to and from venue of car auctions, other than transportation of new cars.

Production parts transportation

部品輸送

社会環境に適した海陸鉄道複合一貫の遠隔地部品輸送システム (LONGPASS^{*1}) で、トヨタ自動車の北海道・東北・九州地区工場の生産活動を支えています。

^{*1} LONGPASS : Logistic Of New Generation Parts Active Service System.

Using a land-sea-rail integrated transportation system for transporting parts to distant areas, which was developed to meet the needs of the social environment, we assist production at Toyota Motor's plants in Hokkaido, Tohoku, and Kyushu



Collection of cargo shipment

集荷・出荷作業

上郷集荷センター (KCC^{*2})にて、主に東海地区の自動車部品工場から持ち込まれた生産部品を遠隔地工場の生産条件に合わせ、仕分け、専用トレーラ/コンテナに積み込み、輸送手配、工場納入までの物流管理を行うことで、多頻度・小ロットかつ高効率輸送と、所在管理によるジャスト・イン・タイムを実現しています。

^{*2} KCC: Kamigo Consolidation Center

At Kamigo Consolidation Center (KCC^{*2}), we are making logistics management of production parts brought in from auto-parts factories in Tokai region from sorting, loading in customized trailers/containers, making transportation arrangement, and to delivery to factories in accordance with manufacturing conditions in each remote factory, by which we are materializing high frequency, small lot and high efficiency transportation and "Just in time" by location management.



Packing operation

部品梱包作業

トヨタ自動車(株)より、梱包拠点 (KVC^{*3})における海外生産工場向け部品の梱包、コンテナ積み込み作業を受託し、トヨタの海外生産における物流分野でも事業を展開しています。

^{*3} KVC: Kamigo Vanning Center

We are outsourced from Toyota Motor Corporation to perform packaging and container loading services of parts for overseas manufacturing factories at vanning center (KVC^{*3}), as such, we are developing our logistics business in connection with Toyota's oversea manufacturing activities.

新車周辺事業

Business of Services Related to New Vehicles



生産工場から販売店までの物流工程において、新車輸送業務以外の作業（車両品質評価・塗面保護フィルムの貼り付けなど）を受託し、自動車関連ビジネスの範囲を広げています。

Our auto-related business is not limited to transporting vehicles. In addition, we accept commissioned work—for example, vehicle quality assessment and the application of painted surface protection film—throughout the logistical processes of getting vehicles from production plants to dealers.

整備事業

Vehicle Maintenance Business



輸送業務に欠かせない輸送機器の整備 (点検、修理、塗装等) を、充実した設備と高い技術により提供し、輸送機器の事故や故障を未然に防ぐと共に、グループ全体のコスト低減を実現しています。

We are providing maintenance services (inspection, repair, vehicle painting etc.) of transportation equipment necessary for transportation services with fully equipped infrastructure and high technique, so that we may prevent accident and trouble of transportation equipment in advance and materialize cost saving for a group as a whole.

警備事業

Security Business



24時間体制で警備員による保管ヤードの巡回、監視、入出門者・車両のチェックを実施し、お客様の大切なお車を、信頼の体制でお預かりしています。

We custody our customers' valuable cars through trustable system with patrol and monitoring in yard by guards, and checking of incoming and outgoing persons and cars for 24 hours a day.

キャリアカーリース事業

Car-carrier Lease Business

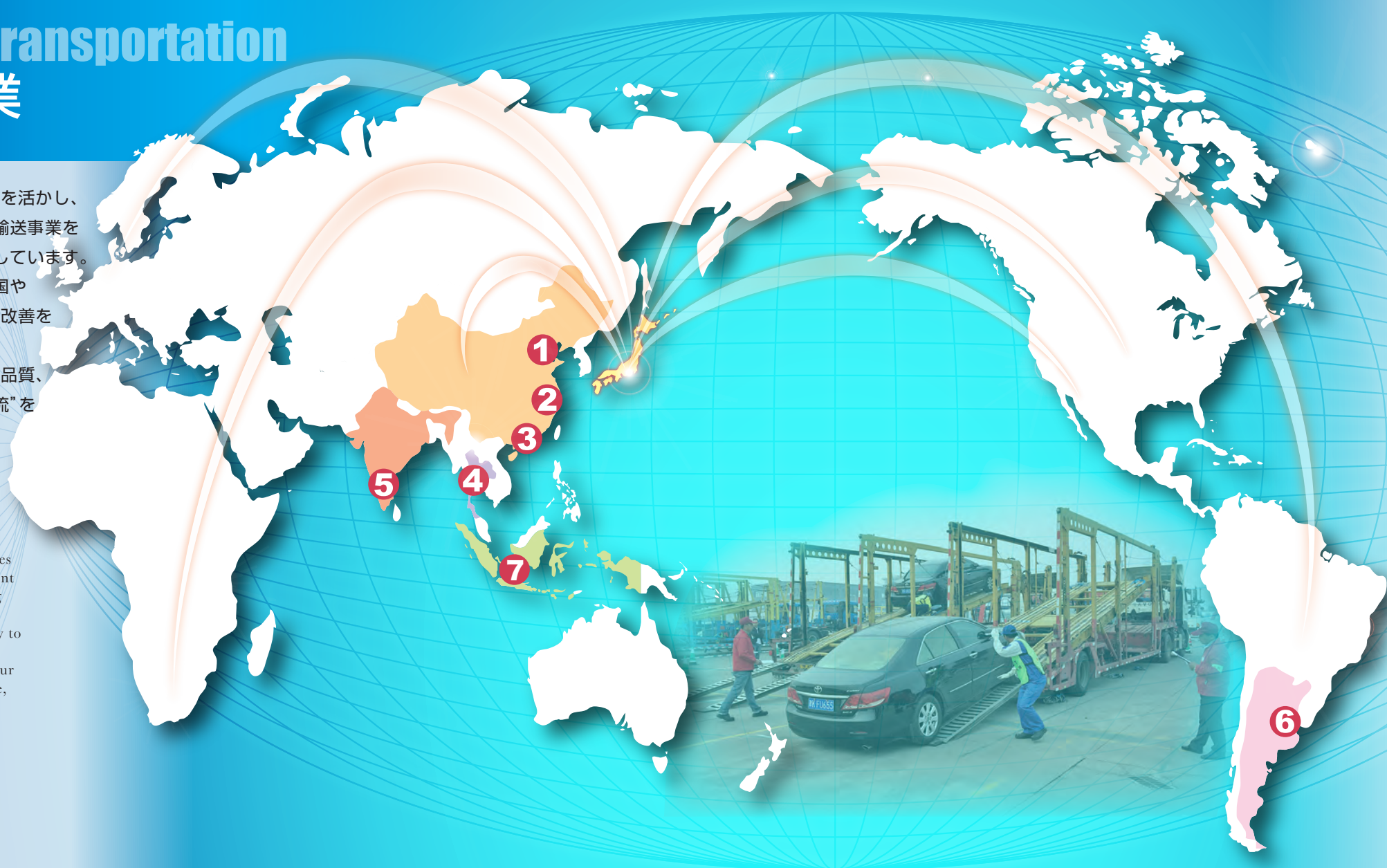


長年培ってきた積載車のノウハウを活かし、グループ各社へ高品質・高性能な積載車を安価に提供することで、グループ全体の経営効率を高めると共に、輸送品質の向上、環境への対応も積極的に推進しています。

We are providing high quality and high capacity car-carriers at moderate price utilizing our longstanding knowhow on car-carriers to our group companies so that we improve management efficiency of our group as a whole and proactively promote the improvement of transport quality and address relevant environmental issues.

日本で培った物流ノウハウを活かし、5ヵ国7現地法人にて車両輸送事業を展開、各国で駐在員が活躍しています。そして、既に進出している国や未進出の国についても物流改善を支援・提案させていただき、世界中のお客様に安全で高品質、且つ効率的な“トヨタの物流”をお届けします。

Utilizing our logistics knowhow developed in Japan, we are developing our car transportation business with 7 locally-incorporated companies in 5 countries, where our resident representatives are contributing such business development. We support and suggest the way to improve logistics in countries, whether we are already doing our business or not, and deliver safe, high quality and efficient "logistics of Toyota" to our customers worldwide.



物流改善支援

Logistics KAIZEN support

お客様のご要望に合わせ、日本からプロフェッショナルな人材を派遣し、現地現物による安全指導・物流改善提案などを通じて、お客様の物流パフォーマンスの更なる向上をサポートします。

We support to further improve our customer's logistics performance through dispatching qualified professionals from Japan and by providing safety instruction and suggestion for logistics improvement in accordance with request and preference from our customers.



1 天津豊田物流有限公司 Tianjin Fengtian Logistics Co.,Ltd.

【所在地】中国 天津市
【Address】Chinese Tianjin City

【設立】1996年7月
(2003年8月資本参加)

【Foundation】July, 1996
(corporate participation August, 2003)

【従業員】935名 ※2024年4月時点
【Employees】935 ※As of April, 2024

【事業内容】現地トヨタ工場の生産した新車および輸入車の輸送・通関業務・内外装点検作業 現地トヨタ工場向け生産部品の輸送

【Description】The transportation of imported vehicles and new vehicles produced by local Toyota plants, customs clearance work, and interior and exterior inspection work Transportation of production parts for local Toyota plants



2 豊田陸捷物流(上海)有限公司 Toyota Lujie Transportation Co.,Ltd.

【所在地】中国 上海市
【Address】Chinese Shanghai City

【設立】2006年8月
【Foundation】August, 2006

【従業員】75名 ※2024年4月時点
【Employees】75 ※As of April, 2024

【事業内容】現地トヨタ工場の生産した新車および輸入車の輸送・通関業務・内外装点検作業

【Description】The transportation of imported vehicles and new vehicles produced by local Toyota plants, customs clearance work, and interior and exterior inspection work



3 広汽豊田物流有限公司 Guangzhou Automobile Toyota Transportation Co.,Ltd.

【所在地】中国 広州市
【Address】Chinese Guangzhou City

【設立】2006年12月
【Foundation】December, 2006

【従業員】557名 ※2024年4月時点
【Employees】557 ※As of April, 2024

【事業内容】現地トヨタ工場の生産した新車および輸入車の輸送・通関業務・内外装点検作業

【Description】The transportation of imported vehicles and new vehicles produced by local Toyota plants, customs clearance work, and interior and exterior inspection work



4 トヨタ・トランスポート・タイランド Toyota Transport (Thailand) Co., Ltd.

【所在地】タイ チャチュンサオ県
バンポー市

【Address】Thailand Chachoengsao
prefecture Banpho City

【設立】1993年12月
(2003年12月資本参加)

【Foundation】December, 1993
(Capital Participation of TTT: December, 2003)

【従業員】217名 ※2024年4月時点 【Employees】217 ※As of April, 2024

【事業内容】現地トヨタ工場の生産した新車および輸入車の輸送元請け

【Description】Direct contracting of transportation of imported vehicles and new vehicles produced by local Toyota plants



5 トヨタ・ロジスティクス・キショア・インディア Toyota Logistics Kishor India Pvt. Ltd.

【所在地】インド カルナタカ州
バンガロール市

【Address】India Karnataka State
Bangalore City

【設立】2010年2月
【Foundation】February, 2010

【従業員】383名 ※2024年4月時点 【Employees】383 ※As of April, 2024

【事業内容】現地トヨタ工場の生産した新車および輸入車の輸送・他メーカーの生産した新車の輸送・現地トヨタ工場へ納入する生産部品の輸送

【Description】Transportation of imported vehicles and new vehicles produced by local Toyota plants Transportation of new vehicles produced by other brands Transportation of production parts to be delivered to the local Toyota plants



6 トヨタ・トランスポート・フーロン・アルゼンチン Toyota Transport Furlong Argentina S.A.

【所在地】アルゼンチン
ブエノスアイレス州
サラテ市

【Address】State of Argentine Buenos
Aires Zarate city

【設立】2013年6月
【Foundation】June, 2013

【従業員】24名 ※2024年4月時点 【Employees】24 ※As of April, 2024

【事業内容】アルゼンチン・ブラジル 工場の生産した新車および輸出車の陸上国際輸送 アルゼンチン現地トヨタ工場ヤードにおける積載車 への積み/ 降し作業

【Description】International land transportation of imported cars and new vehicles produced by Toyota plants in Argentina and Brazil, and the loading and unloading of vehicles onto/from car carriers at the shipping yards of Toyota plants in Argentina



7 トヨタ・ロジストラ・ピンロカ・インドネシア PT. Toyota Logistra Pingloka Indonesia

【所在地】インドネシア
西ジャワ州ブカシ市

【Address】Kp. Citarik, RT.002/003 Desa
Karangsari Kecamatan Cikarang
Timur, Kabupaten Bekasi

【設立】2017年9月
【Foundation】September, 2017

【従業員】349名 ※2024年4月時点 【Employees】349 ※As of April, 2024

【事業内容】現地トヨタ工場の生産した新車および輸入車の輸送 現地ダイハツ工場の生産した新車および輸入車の輸送

【Description】Transportation of imported vehicles and new vehicles produced by local Toyota plants / Transportation of imported vehicles and new vehicles produced by local Daihatsu plants



コンプライアンスチェック Compliance check

- ・ 始業時に、PCを使用した一日一問（クイズ形式）のコンプライアンスに関する設問を出題し、社員の知識と意識の向上を図っています。
- ・ グループ各社には、管理体制、関連法令の遵守状況を確認できる診断シートを展開しています。
- ・ We attempt to enhance knowledge and awareness about compliance by taking compliance quiz (one question per day) on PC at the beginning of the day. We have developed self-diagnosis sheet as a tool to examine compliance management system and status of compliance with applicable laws and regulations, and distributed it to each group company.



コンプライアンス Compliance

点呼 Tenko (briefing)

- ・ 乗務前の点呼では法令で定められているアルコールチェックをはじめ、運行管理者から健康状態の確認や当日の運行計画、道路状況などを指示しています。
- ・ その他、当社では、乗務前後の点呼に加え、稼働中の中間点呼も行ない、安全に運行できる体制を整えています。



- ・ In compliance with the law, we hold the Tenko (briefing) before operation, in which conducted are alcohol check, drivers' health condition check, the day's route planning and sharing of road condition information.
- ・ In addition to the Tenko before and after operation, we hold the mid-operation Tenko to further ensure safe transportation.

環境保全 Environmental Protection

カーボンニュートラル (SDGsへの取り組み)

Carbon Neutrality (Actions for SDGs)



- ・ エコドライブの推進とともに、積載効率の良いキャリアカーや25Mダブル連結トラックの導入を進めています。また、部品輸送の一部でバイオディーゼル燃料を用いたトラックを使用しています。



- ・ While promoting eco-driving, we are introducing efficient car-carriers and 25m full-trailers for parts transportation. We also use biodiesel-fueled trucks for some parts transportation.

- ・ SDGsにつながる活動として、植樹や道路の清掃活動等を行っています。



- ・ We are also engaged in tree planting and street cleaning as part of our SDGs activities.

安全・品質向上 Safety and Quality Improvement

TLEP TLEP



- ・ プロドライバーを育成するための独自カリキュラムとしてトヨタ輸送グループ物流教育プログラム「TLEP*2」を展開。
- ・ 新人、中堅、指導者といった個人のスキルに合わせたコースを設けて教育を実施しています。

*2 TLEP : Toyotayuso Logistics Education Program

- ・ We are developing TLEP *2 as our unique curriculum to grow professional drivers.
- ・ We are providing education, by creating courses for beginners, middles and instructors, depending on the level of skill of each individual.



ドライバーズ コンテスト Drivers contest

- ・ トヨタ輸送グループのドライバー、作業員の運転技術や安全意識の向上を目的に、毎年ドライバーズコンテストを開催しています。

- ・ We organize drivers contest every year for the purpose of enhancement of driving technique and safety awareness of drivers and workers of Toyota transportation group.

トヨタ輸送では、社会
にお応えするべく、
CSR*1 経営へ取
り組んでいます。

*1 CSR: Corporate Social Responsibility

CSR活動

Toyota Transportation are
conduct CSR*1 management
in order to meet the
and our custo
using our best efforts to
as a whole company
expectation of society
mers toward us.

リスクマネジメント Risk Management

全国防災訓練 Nationwide emergency drill

- ・ 災害時に事業活動を中断させないようにするため、事業継続計画（BCP*4）を策定。
- ・ 社員一人ひとりの理解度及び対応力の向上をねらいに、定期的に防災訓練を実施し、避難行動や消火器の使用、担架やAEDを用いた救護訓練などを実施し、万が一に備えています。

*4 BCP : Business Continuity Plan

- ・ We have developed Business Continuity Plan (BCP*4) in order not to interrupt our business activities at disaster and emergency situation.
- ・ We provide emergency drill regularly in order to enhance understanding and readiness of each staff, and we are prepared for emergency situation by exercising training such as evacuation, use of fire extinguisher, relief and protection using stretcher and AED.



人材育成・健康管理 Human Resource Development and Healthcare



荘川研修所 Shokawa Training Institute

- ・ 岐阜県高山市荘川町に研修所「和気乃里」を建設。従業員が必要な知識を全員で学び合える環境を整備すると共に、福利厚生施設としても活用しています。
- ・ Training institute "Wakinosato" was established in Shokawa-cho, Takayama-shi. This institute was established as an environment where employees may learn necessary knowledge with other participants, and has also been used as a welfare facility for employees.

健康経営 Well-Being Management System



- ・ 明るく活き活きと働ける職場環境づくりの一環として健康経営に取り組んでいます。2023年には「健康経営優良法人2023（大規模法人部門）」として認定されました。

- ・ We are working on Well-Being Management System as part of our efforts to create a bright and lively work environment. In 2023, our company was certified as a "Excellent Health and Productivity Management Organization 2023 (Large-Scale Corporate Category)."

社会貢献 Social Contribution

積込作業実演 Demonstration of loading operation

- ・ 地域のイベントに参画し、積載車への商品車積込作業を実演し、大人から子どもまで楽しんでもらえるよう物流会社ならではの取り組みを実演しています。

- ・ We demonstrate loading of vehicles to car-carriers in local events. We try to attract both children and adults by performing demonstration which only logistics company may do.



交通安全立哨（“ゼロの日”立哨） Road Safety Standing ("Day of Zero" Standing)

- ・ 地域に根差した活動として「ゼロの日立哨（毎月“0”のつく日に交通安全立哨）」を実施しています。
- ・ その他、地域の環境美化活動なども実施し、地域社会の一員としての役割を果たしています。

- ・ As an activity rooted in local community, we conduct "day of zero" standing (standing for road safety on day with "0" every month).
- ・ Other than this, we are playing role as a member of local community, by participating in local activities such as environmental beautification.



ISO14001 ISO 14001

組織が環境への負荷を継続的に改善していくためのマネジメントシステムのこと。

This is about a management system for organizations to continue to reduce its burden on environment.

- ・ 当社では、環境負荷の少ない整備事業を目指し、上郷車両整備センターにて2003年に認証取得を受け、継続的な改善活動を実施しています。

We obtained certification for Kamigo vehicle service center in 2003 in order to alleviate environmental burden of our business, and continue our improvement activities thereafter.



貨物自動車運送事業安全性評価事業(Gマーク制度)

Safety Evaluation Business of Motor Truck Transportation Business(G mark system)

公益社団法人全日本トラック協会が、事業者全体の安全性環境整備を図るため、事業者の安全性を正当に評価し、認定、公表する制度のこと。

This is a system to duly evaluate, certify and publish the order to develop conditions to enhance awareness of entire improvement of safety, established by Japan Trucking Association.

- ・ 当社では、2005年から取り組み、全対象事業所にて認定を取得しています。We have been making our efforts in line with this system since 2005, and obtained certification for all relevant places of business.



グリーン経営 Green Management

国土交通省が推進する環境負荷の少ない事業運営を推進するための制度のこと。

This means a system to promote business management with lesser environmental burden, being promoted by the Ministry of Land, Infrastructure, Transport and Tourism.

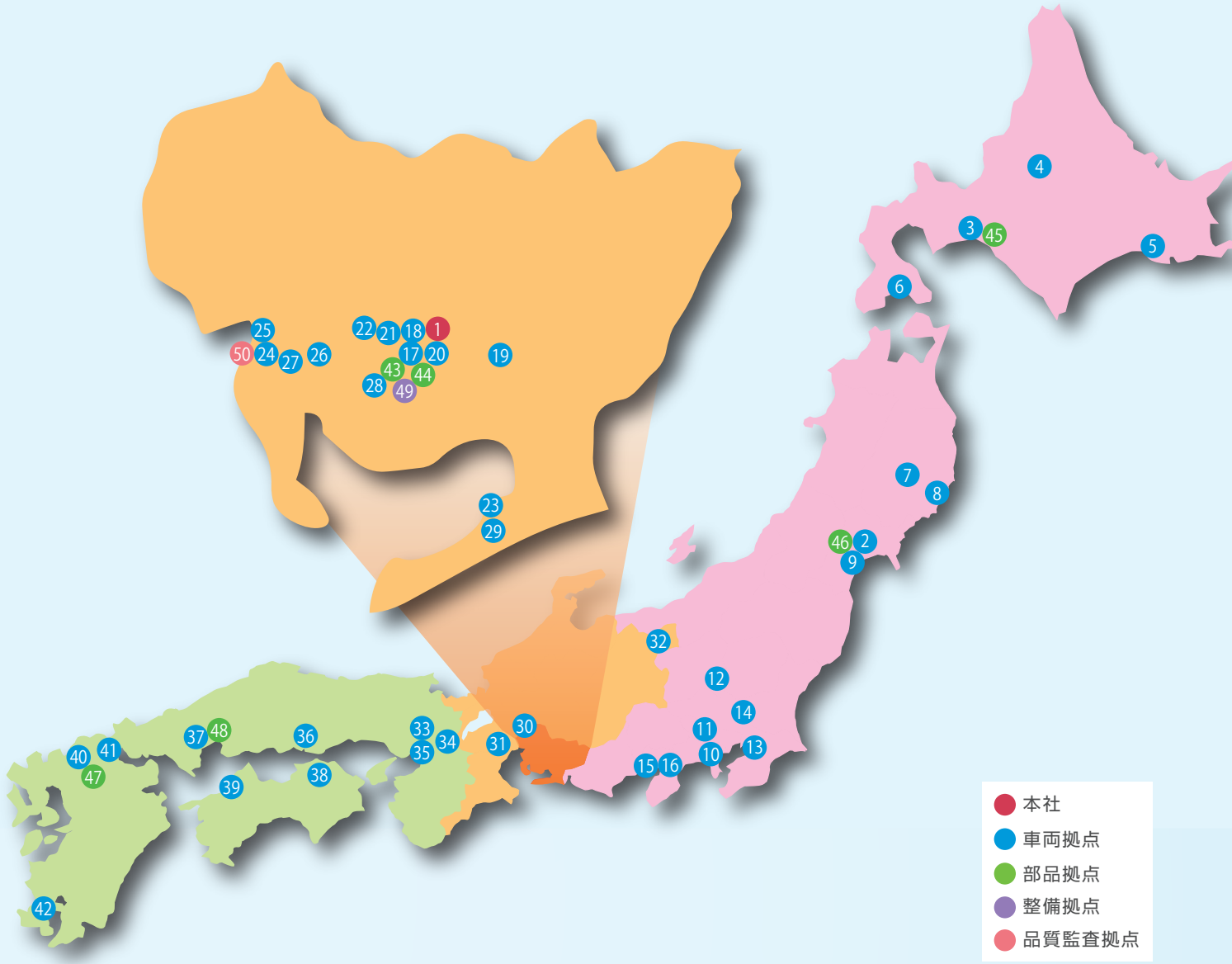
- ・ 当社では、2004年から取り組み、全対象事業所にて認証を取得しています。

We have been making our efforts in line with this system since 2004, and obtained certification for all relevant places of business.





	事業所名	郵便番号	所在地	TEL	FAX
東日本営業部	① 本社	471-8527	愛知県豊田市元町2	(0565)28-3321(代)	(0565)28-0075
	② 東日本営業部(仙台)	981-3609	宮城県黒川郡大衡村中央平2	(022)344-1950	(022)344-4410
	③ 苫小牧営業所	053-0055	北海道苫小牧市新明町4-1-5	(0144)55-4721	(0144)55-1309
	④ 旭川営業所	070-0014	北海道旭川市新星町1-1-13	(0166)26-0621	(0166)26-1051
	⑤ 釧路営業所	084-0905	北海道釧路市鳥取南5-12-7	(0154)51-2221	(0154)53-1751
	⑥ 函館営業所	040-0078	北海道函館市北浜町8-15	(0138)41-8770	(0138) 41-8771
	⑦ 岩手営業所※1	029-4503	岩手県胆沢郡金ヶ崎町西根森山1-1	(0197)44-5611	(0197)44-5688
	⑧ 釜石港分室	026-0011	岩手県釜石市港町1-22-1	受付は※1岩手営業所になります。	
	② 仙台営業所	981-3609	宮城県黒川郡大衡村中央平2	(022)345-0121	(022)345-0128
	⑨ 仙台港分室	983-0001	宮城県仙台市宮城野区港3-4-1	(022)254-8912	(022)254-8915
	⑩ 東日本営業部(横浜)	236-0002	神奈川県横浜市金沢区鳥浜町9	(045)772-1823	(045)772-1860
	⑪ 羽村営業所	205-0003	東京都羽村市緑ヶ丘3-1-1	(042)554-0517	(042)555-8304
	⑫ 群馬分室	373-0025	群馬県太田市熊野町1-2	(0276)22-2112	(0276)22-2114
	⑩ 横浜営業所	236-0002	神奈川県横浜市金沢区鳥浜町9	(045)772-1800	(045)775-0746
	⑬ 千葉営業所	260-0024	千葉県千葉市中央区中央港1-9-5 千葉ポートセンター7F	(043)301-7120	(043)301-7158
中部営業部	⑭ 野田分室	278-0000	千葉県野田市谷吉126	(04)7127-7580	(04)7127-7583
	⑮ 東富士営業所	410-1106	静岡県裾野市金沢512-1	(0559)97-0411	(0559)97-1204
	⑯ 東富士分室	410-1107	静岡県裾野市御宿1200	(0559)97-3350	(0559)97-3368
	⑰ 中部営業部	471-0841	愛知県豊田市深田町3-51-1	(0565)25-2144	(0565)26-7977
	⑱ 元町営業所	471-0854	愛知県豊田市元町2	(0565)28-5554	(0565)27-3439
	⑲ 下山営業所	444-3222	愛知県豊田市下山田代町後山下切1-1	(0565)90-2200	(0565)90-2210
	⑳ 豊田営業所	471-0842	愛知県豊田市土橋町5-4-1	(0565)28-5555	(0565)26-9776
	㉑ 堤営業所	473-0932	愛知県豊田市堤町馬の頭1	(0565)52-2132	(0565)53-1173
	㉒ 高岡営業所	473-0938	愛知県豊田市本田町三光726	(0565)52-2123	(0565)53-1174
	㉓ 田原営業所	441-3401	愛知県田原市緑ヶ浜3-8	(0531)23-1850	(0531)23-0869
	㉔ 名港営業所	476-0005	愛知県東海市新宝町33-3	(052)602-2155	(052)602-2183
	㉕ 東海分室	476-0005	愛知県東海市新宝町507-31	(052)603-9010	(052)603-9012
	㉖ 富士松営業所	448-0008	愛知県刈谷市今岡町吹戸池7-3	(0566)36-1132	(0566)36-1140
	㉗ 長草営業所	474-0052	愛知県大府市長草町山口15-53	(0562)46-1393	(0562)47-3278
	㉘ 吉原営業所	473-0916	愛知県豊田市吉原町下藤池73	(0565)53-3101	(0565)53-1172
	㉙ 豊橋営業所	441-8074	愛知県豊橋市明海町5-10	(0532)23-1661	(0532)23-1660
西日本営業部	① 各務原営業所	509-0141	岐阜県各務原市鷺沼各務原町7-71-11	(058)384-0001	(058)370-2814
	② いなべ営業所	511-0201	三重県いなべ市員弁町市之原10	(0594)74-5011	(0594)74-5010
	③ 長野営業所	381-2212	長野県長野市小島田町字新城683-1	(026)283-2424	(026)283-2425
	④ 西日本営業部(伊丹)	666-0023	兵庫県川西市東久代1-337-1	(072)755-1701	(072)755-1730
	⑤ 京都営業所	618-0081	京都府乙訓郡大山崎町字下植野小字北細池1	(075)957-1217	(075)957-4185
	⑥ 伊丹営業所	666-0023	兵庫県川西市東久代1-337-1	(072)755-1701	(072)755-1730
	⑦ 尼崎分室	660-0846	兵庫県尼崎市船出23	(06)6409-6681	(06)6409-0860
	⑧ 岡山営業所	713-8103	岡山県倉敷市玉島乙島字新湊8259の45	(086)523-1751	(086)523-1754
	⑨ 広島営業所	731-5161	広島県広島市佐伯区五日市港3-8-19	(082) 924-1410	(082)924-1413
	⑩ 坂出営業所	762-0012	香川県坂出市林田町字番屋前4285-292	(0877)47-1220	(0877)47-1268
	⑪ 松山営業所	791-8058	愛媛県松山市海岸通り1455	(089)952-5454	(089)952-8330
	⑫ 西日本営業部(宮田)	823-0014	福岡県宮若市下有木80-1	(0949)33-3930	(0949)33-3889
	⑬ 宮田営業所	823-0014	福岡県宮若市下有木80-1	(0949)33-3888	(0949)33-3889
	⑭ 新門司営業所	800-0113	福岡県北九州市門司区新門司北3-1-1	(093)483-1715	(093)481-8255
	⑮ 鹿児島営業所	891-0131	鹿児島県鹿児島市谷山港1-2-2	(099)261-1505	(099)261-7737



事業所名	郵便番号	所在地	TEL	FAX
⑬ 部品事業管理室	470-1218	愛知県豊田市上郷町1-1	(0565)21-6955	(0565)21-6952
⑬ 部品輸送室	470-1218	愛知県豊田市上郷町1-1	(0565)21-6951	(0565)21-9633
⑭ 部品地域総括室	KVCグループ	愛知県豊田市上郷町1-1	(0565)21-1125	(0565)21-6806
⑮ 北海道部品グループ	059-1372	北海道苫小牧市字勇払145-1 (TMH構内)	(0144)52-2680	(0144)56-3740
⑯ 東北部品グループ	981-3609	宮城県黒川郡大衡村中央平2	(022)344-1952	(022)344-4410
⑰ 九州部品グループ	823-0014	福岡県宮若市下有木80-1	(0949)33-1080	(0949)33-3395
⑱ 広島物流センター	731-3169	広島県広島市安佐南区伴西2-1-1	(082)849-5661	(082)811-8231
⑲ 輸送機器管理室	整備事業グループ	愛知県豊田市上郷町1-1	(0565)21-1123	(0565)21-5979
⑳ 営業企画室	車両品質監査グループ(名港)	愛知県東海市新宝町33-3	(052)602-2160	(052)602-2184